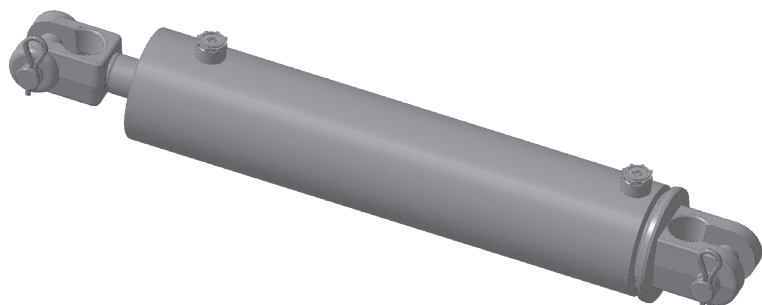
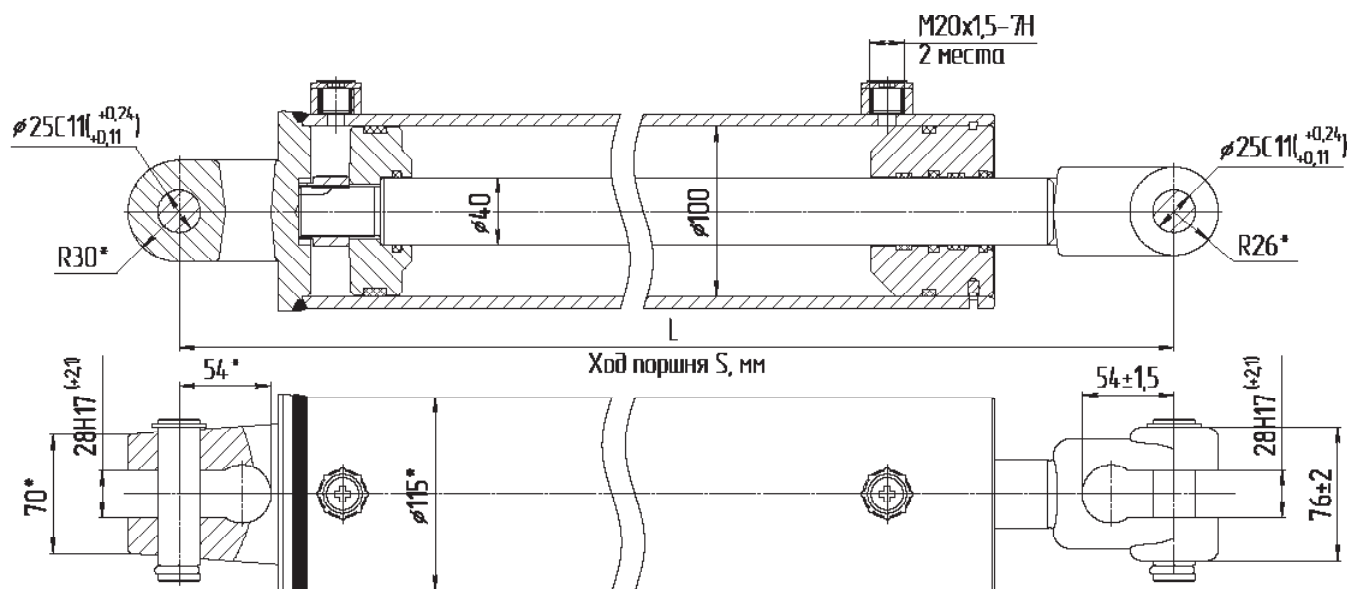


МС100/40xS-3(4).44



По заказам потребителя гидроцилиндры могут изготавливаться с любыми параметрами ходов.



### Технические характеристики

Диаметр поршня, мм	100
Диаметр штока, мм	40
Давление, МПа	
номинальное	16(20)
максимальное	20(25)
Усилие на штоке, кН	
толкающее	125,6(157,1)
тянущее	105,5(132)
Скорость поршня, м/с	
номинальная	0,15
максимальная	0,3
Гидромеханический КПД	0,94

Обозначение гидроцилиндра	S, мм	L, мм	Масса, кг
МС100/40x110-3(4).44(425)	110±2,5	425±2,5	16,6
МС100/40x160-3(4).44(475)	160±2,5	475±3	18,1
МС100/40x200-3(4).44(515)	200±3	515±3	19,6
МС100/40x250-3(4).44(565)	250±3	565±3	20,8
МС100/40x320-3(4).44(635)	320±3	635±3	23,0
МС100/40x400-3(4).44(715)	400±3	715±3	25,2
МС100/40x500-3(4).44(815)	500±3	815±3	28,2
МС100/40x630-3(4).44(945)	630±3	945±3	31,7
МС100/40x800-3(4).44(1115)	800±3	1115±3	37,1
МС100/40x1000-3(4).44(1315)	1000±3	1315±3	43,1

Применяемость: Гидросистемы тракторов и сельхозмашин.