

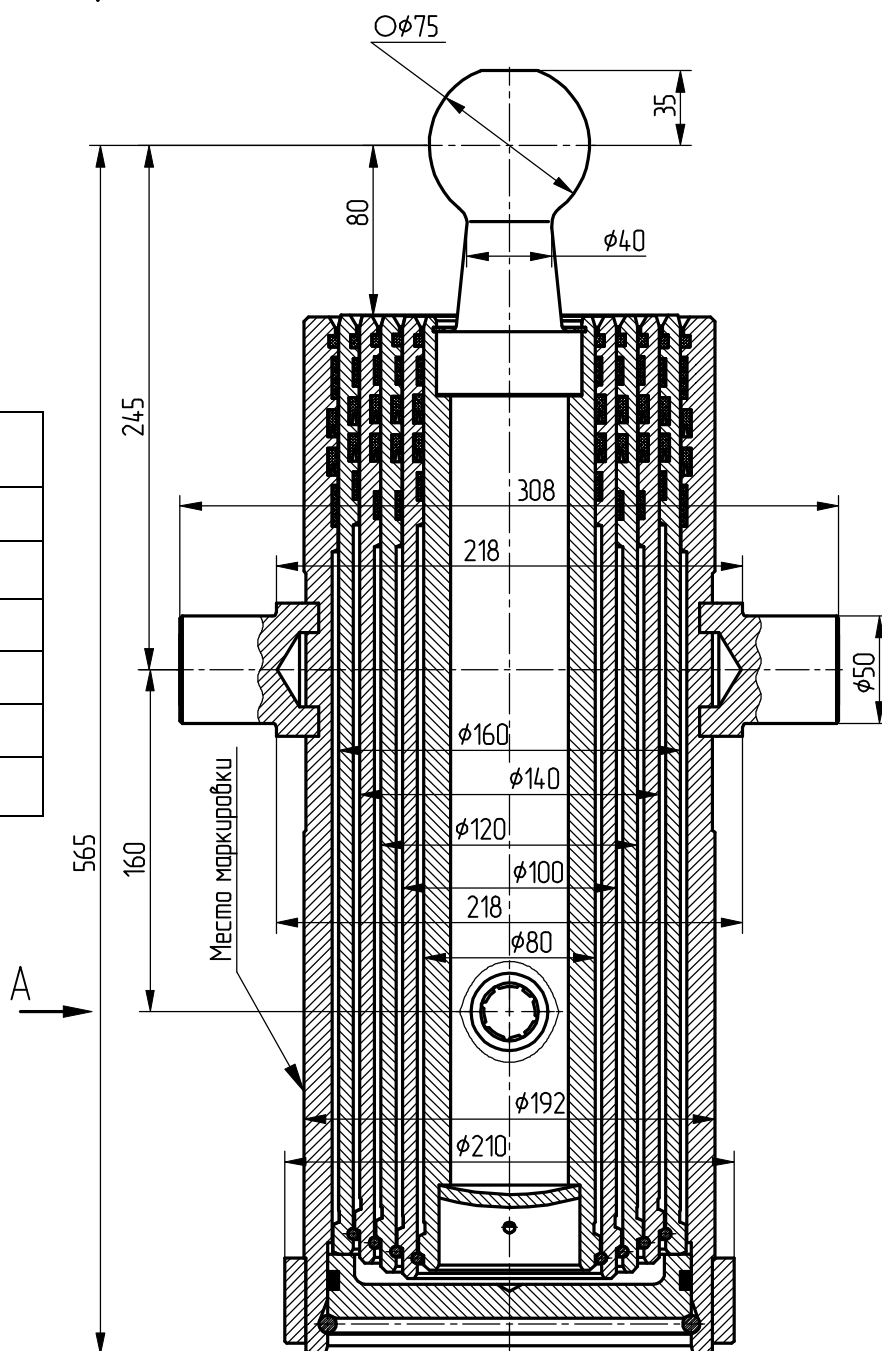
Гидроцилиндр КГЦ429.5-160-1600

Применяемые уплотнения
фирмы "Trelleborg".

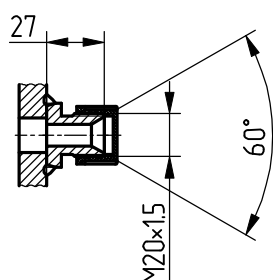
Пример маркировки:
КГЦ429.5-160-1600 Ту Ну Ду

| Звено | Диаметр, мм | Ход, мм |
|-----------|-------------|---------|
| I | 160 | 314 |
| II | 140 | 320 |
| III | 120 | 315 |
| IV | 100 | 319 |
| V | 80 | 332 |
| Общий ход | | 1600 |

Номинальное давление, МПа - 16
 Максимальное давление, МПа - 20
 Количество звеньев - 5
 Масса, кг - 81.6
 Усилие (при 16 МПа), кН:
 - звено I - 305.6
 - звено II - 234.0
 - звено III - 171.9
 - звено IV - 119.4
 - звено V - 76.4



A



Не допускается эксплуатация гидроцилиндра на максимальном вылете звеньев без механического ограничения максимального подъёма платформы; не допускается движение прицепа с поднятой платформой.

Применяемость: гидроцилиндр тракторных прицепов грузоподъёмностью до 14 т.